



BinHappy

Il y a de l'énergie dans vos poubelles

Bilan Carbone® 2022

Diffusé en Août 2023

Sommaire

1. Description de la personne morale concernée.....	3
2. Année de reporting de l'exercice et année de référence.....	3
3. Cartographie des flux.....	4
4. Les émissions directes de GES, évaluées séparément par poste et pour chaque GES en tonne équivalent CO2.....	4
5. Les émissions indirectes de GES associées à la production d'électricité, de chaleur ou de vapeur, quantifiées séparément par poste en tonne équivalent CO2.....	5
6. Les autres émissions indirectes de GES, quantifiées séparément par poste en tonnes équivalent CO2, si la personne morale a choisi de les évaluer.....	6
7. Les émissions quantifiées de manière séparées selon le format de tableau présenté ci-après, et les méthodes utilisées.....	9
8. Cartographie des flux avec émissions de GES.....	11
9. Motivation pour l'exclusion des sources de GES et de poste d'émissions de GES lors de l'évaluation des émissions de GES.....	11
10. Si différent des facteurs par défaut de la base carbone, les facteurs d'émissions et les PRG utilisés selon les formats de tableau présentés ci-après.....	11
11. Synthèse des actions de réduction prévues pour les 3 prochaines années.....	12
12. Communication publique.....	14
13. Coordonnées de la personne responsable du bilan.....	14

1. Description de la personne morale concernée

Raison sociale : BinHappy

Code NAF : 3811Z

Code SIREN : 832854111

Adresse : 17 rue Camille Saint Saëns, 76290 Montivilliers

Nombre de salariés :

L'effectif de BinHappy est de 13 personnes dont 10 en CDI au 25/01/2023

Description de l'activité :

BinHappy est une société qui s'occupe de collecter, stocker et valoriser les déchets alimentaires sur un périmètre d'action s'étendant sur toute la Normandie. Plus que de la collecte, BinHappy c'est aussi de la sensibilisation et de la formation ayant pour objectif de lutter contre le gaspillage alimentaire.

Mode de consolidation :

Le mode de consolidation retenu est le contrôle opérationnel

Périmètre organisationnels retenus :

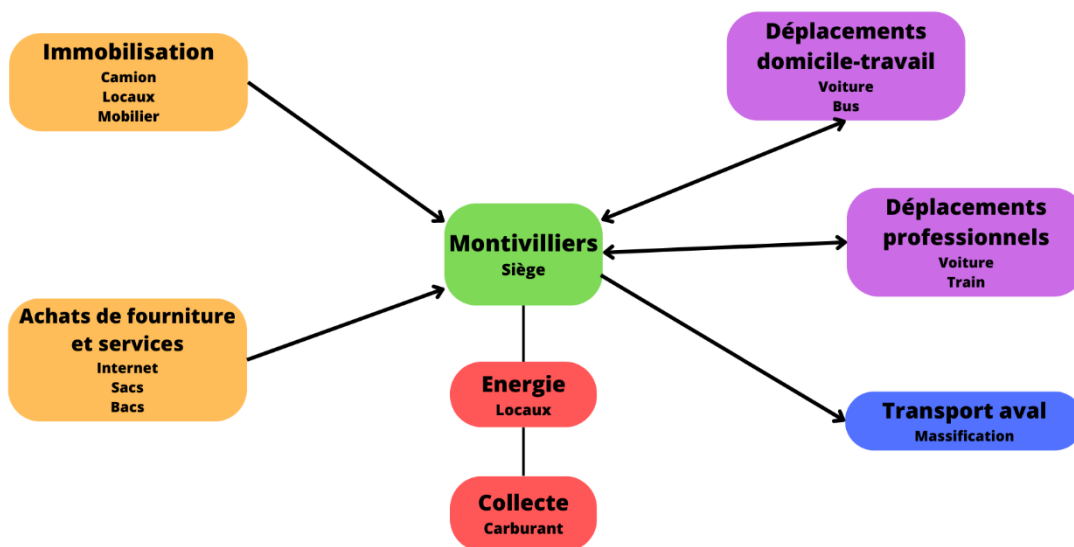
L'ensemble des sites d'activité de BinHappy et leurs équipements sont inclus dans le périmètre organisationnel de ce bilan ainsi que les différentes sources fixes et mobiles d'émissions rattachées.

2. Année de reporting de l'exercice et année de référence

Année de reporting : 2022 (1^{er} janvier au 31 Décembre)

Ce bilan étant le premier réalisé par l'entreprise, il servira par la suite comme référence.

3. Cartographie des flux



4. Les émissions directes de GES, évaluées séparément par poste et pour chaque GES en tonne équivalent CO2

Description poste par poste des émissions prises en compte dans le bilan pour la catégorie 1 (scope 1)

	Poste d'émission	Source d'émission et description des types et sources d'activité utilisées	Description des méthodologies d'allocation et hypothèses utilisées pour les calculs
1	Emissions directes des sources fixes de combustion	Sans objet	Sans objet
2	Emissions directes des sources mobiles à moteur thermique	<p><u>Sources d'émission</u> :</p> Consommation de carburant du parc de véhicule ainsi que les missions internes	Quantité de carburant consommée multipliée par le facteur d'émission du carburant
3	Emissions directes des procédés hors énergie	Sans objet	Sans objet

4	Emissions directes fugitives	Sans objet	Sans objet
5	Emissions issues de la biomasse (sols et forêts)	Sans objet	Sans objet

5. Les émissions indirectes de GES associées à la production d'électricité, de chaleur ou de vapeur, quantifiées séparément par poste en tonne équivalent CO2

	Poste d'émission	Source d'émission et description des types et sources d'activité utilisées	Description des méthodologies d'allocation et hypothèses utilisées pour les calculs
6	Emissions directes liées à la consommation d'électricité	<p><u>Source d'émission :</u> Consommation d'électricité tous usages des sites d'activité (chauffage, éclairage, PC, Hangar, etc.)</p> <p><u>Données primaires :</u> Relevés de factures</p>	Quantité d'électricité consommée multipliée par le facteur d'émission
7	Emissions indirectes liées à la consommation de vapeur, chaleur ou froid	Sans objet	Sans objet

6. Les autres émissions indirectes de GES, quantifiées séparément par poste en tonnes équivalent CO₂, si la personne morale a choisi de les évaluer

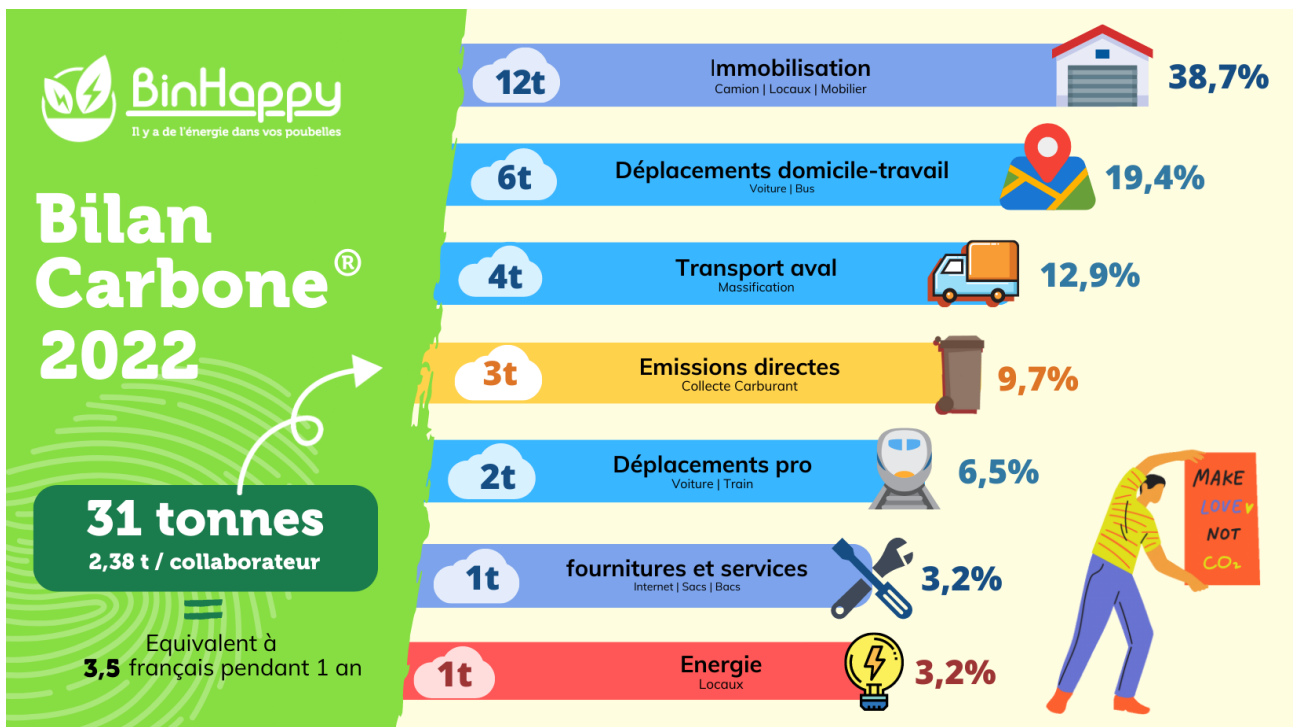
	Poste d'émission	Source d'émission et description des types et sources d'activité utilisées	Description des méthodologies d'allocation et hypothèses utilisées pour les calculs
8	Emissions liées à l'énergie non incluses dans les postes 1 à 6	Sans objet	Sans objet
9	Achat de produit ou de services	<p><u>Sources d'émissions :</u> Achat de biens et de services pour le bon fonctionnement ou les interventions réalisés par BinHappy</p> <p><u>Données primaires :</u> Montants dépensés pour les achats de fournitures, matériels informatique, Bac de collecte, etc.</p>	Pour chaque type de produit acheté, les calculs suivants ont été réalisés : Quantité physique ou montant acheté multiplié par le facteur d'émission du produit considéré
10	Immobilisation de biens	<p><u>Sources d'émissions :</u> Achat de véhicule nécessaire pour les collectes ou les déplacements professionnels</p> <p><u>Données primaires :</u> Fiches techniques des véhicules + données d'amortissement</p>	Quantité physique ou montant acheté multiplié par le facteur d'émission étalé ensuite sur le temps d'amortissement
11	Déchets	Sans objet	Sans objet
12	Transport de marchandise amont	Sans objet	Sans objet

	Poste d'émission	Source d'émission et description des types et sources d'activité utilisées	Description des méthodologies d'allocation et hypothèses utilisées pour les calculs
13	Déplacements professionnels	<p><u>Sources d'émissions :</u> Consommation de combustible et d'électricité nécessaire aux déplacements professionnels non pris en compte dans le poste 2</p> <p><u>Données primaires :</u> Billets de train, Quantité et typologie de combustible des véhicules professionnels</p>	Pour chaque type de transport utilisé, les calculs suivants ont été réalisés : nombre de kilomètres parcourus multiplié par le facteur d'émission du type de transport
14	Franchise amont	Sans objet	Sans objet
15	Actifs en leasing amont	Sans objet	Sans objet
16	Investissement	Sans objet	Sans objet
17	Transport des visiteurs et des clients	Sans objet	Sans objet
18	Transport de marchandise aval	<p><u>Sources d'émissions :</u> Transport des déchets de nos entrepôts jusqu'aux exutoires</p> <p><u>Données primaires :</u> Distances parcourues pour chaque type de transport et le type de combustible utilisé</p>	Pour chaque type de transport utilisé, les calculs suivants ont été réalisés : nombre de kilomètres parcourus multiplié par le facteur d'émission du type de transport
19	Utilisation des produits vendus	Sans objet	Sans objet

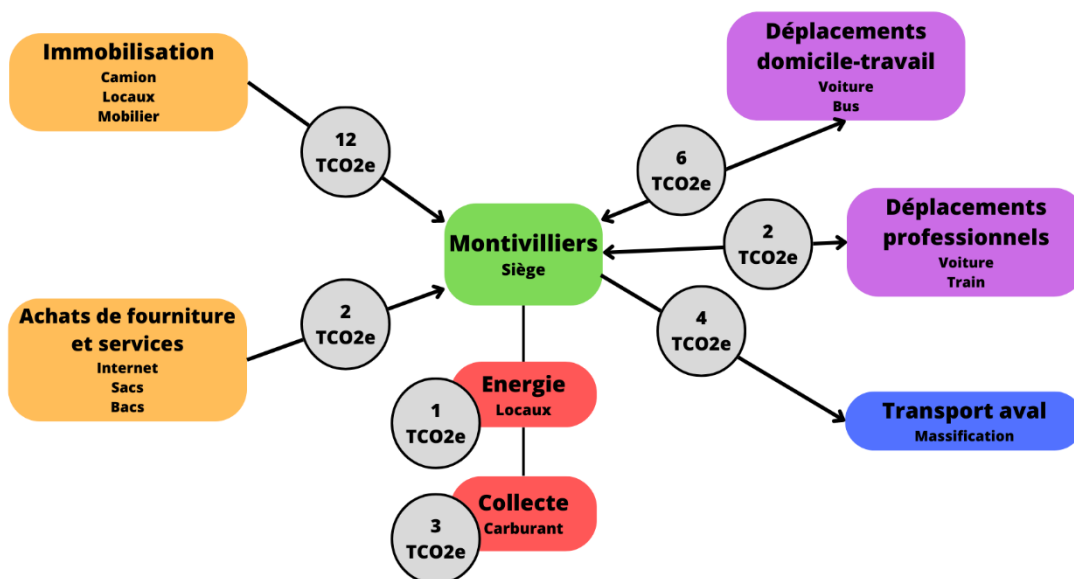
	Poste d'émission	Source d'émission et description des types et sources d'activité utilisées	Description des méthodologies d'allocation et hypothèses utilisées pour les calculs
20	Fin de vies des produits vendus	Sans objet	Sans objet
21	Franchise aval	Sans objet	Sans objet
22	Leasing aval	Sans objet	Sans objet
23	Déplacements domicile – travail	<p><u>Sources d'émissions :</u> Consommation de combustibles nécessaire aux déplacements domicile-travail des agents de BinHappy</p> <p><u>Données primaires :</u> Kilométrage et modes de transport</p>	<p>Pour chaque type de transport utilisé, les calculs suivants ont été réalisés :</p> <p>Nombre de kilomètres parcourus multiplié par le facteur d'émissions du type de transport</p>
24	Autres émissions indirect	Sans objet	Sans objet

7. Les émissions quantifiées de manière séparées selon le format de tableau présenté ci-après, et les méthodes utilisées

Retour au Descriptif			Valeurs calculées								
Catégories d'émissions	Numéros	Postes d'émissions	Emissions de GES						Emissions évitées de GES		
			CO2 (t CO2e)	CH4 (t CO2e)	N2O (t CO2e)	Autres gaz (t CO2e)	Total (t CO2e)	CO2 b (t CO2e)	Incertitude (t CO2e)	Total (t CO2e)	
Emissions directes de GES	1	Emissions directes des sources fixes de combustion	0	0	0	0	0	0	0	0	
	2	Emissions directes des sources mobiles à moteur thermique	3	0	0	0	3	0	0	0	
	3	Emissions directes des procédés hors énéraie	0	0	0	0	0	0	0	0	
	4	Emissions directes fuitives	0	0	0	0	0	0	0	0	
	5	Emissions issues de la biomasse (sols et forêts)	0	0	0	0	0	0	0	0	
		Sous total	3	0	0	0	3	0	0	0	
Emissions indirectes associées à	6	Emissions indirectes liées à la consommation d'électricité	1	0	0	0	1	0	0	0	
	7	Emissions indirectes liées à la consommation de vapeur, ch	0	0	0	0	0	0	0	0	
		Sous total	1	0	0	0	1	0	0	0	
Autres émissions indirectes de GES	8	Emissions liées à l'énergie non incluses dans les postes 1 à 7	1	0	0	0	1	0	2	0	
	9	Achats de produits ou services	2	0	0	0	2	0	1	0	
	10	Immobilisations de biens	12	0	0	0	12	0	6	0	
	11	Déchets	0	0	0	0	0	0	0	0	
	12	Transport de marchandise amont	0	0	0	0	0	0	0	0	
	13	Déplacements professionnels	2	0	0	0	2	0	0	0	
	14	Actifs en leasing amont	0	0	0	0	0	0	0	0	
	15	Investissements	0	0	0	0	0	0	0	0	
	16	Transport des visiteurs et des clients	0	0	0	0	0	0	0	0	
	17	Transport de marchandise aval	4	0	0	0	4	0	2	0	
	18	Utilisation des produits vendus	0	0	0	0	0	0	0	0	
	19	Fin de vie des produits vendus	0	0	0	0	0	0	0	0	
	20	Franchise aval	0	0	0	0	0	0	0	0	
	21	Leasing aval	0	0	0	0	0	0	0	0	
	22	Déplacements domicile travail	6	0	0	0	6	0	3	0	
	23	Autres émissions indirectes	0	0	0	0	0	0	0	0	
			Sous total	28	0	0	0	28	0	7	0



8. Cartographie des flux avec émissions de GES



9. Motivation pour l'exclusion des sources de GES et de poste d'émissions de GES lors de l'évaluation des émissions de GES

Les postes 1, 3, 4, 5, 7,8,12, 14, 15, 16, 17, 19, 20, 21, 22 et 24 ont été exclus du périmètre opérationnel car aucun flux lié à BinHappy, concernant ces postes n'a été identifié.

10. Si différent des facteurs par défaut de la base carbone, les facteurs d'émissions et les PRG utilisés selon les formats de tableau présentés ci-après

Poste d'émission 9 :

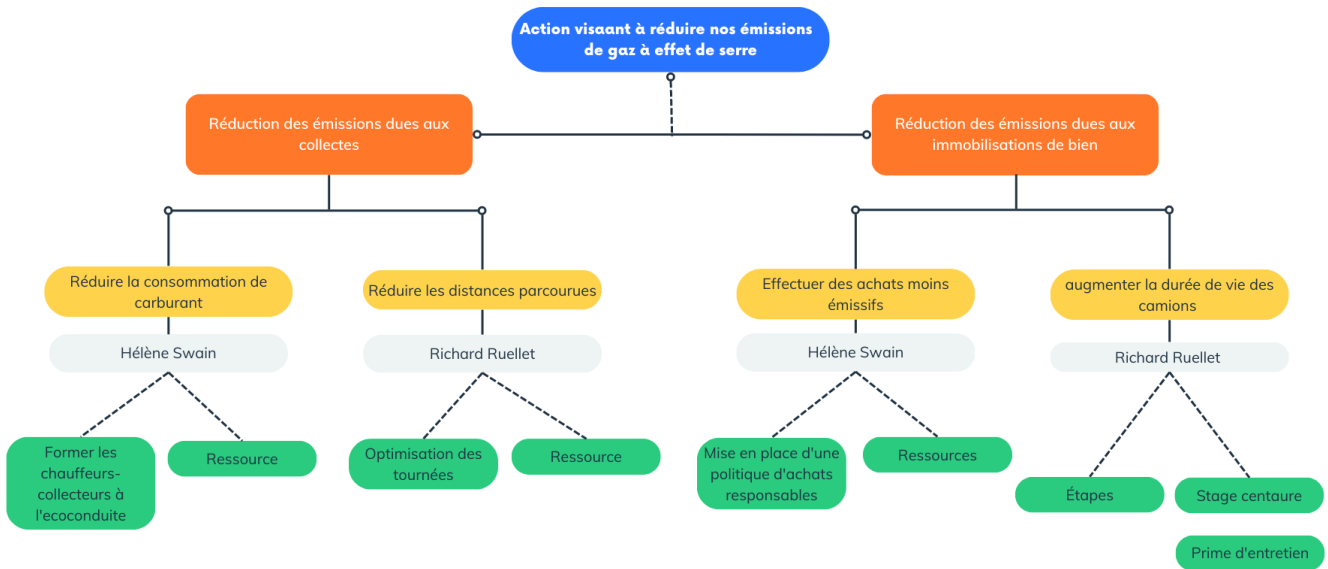
*Facteurs d'émissions pour les achats de bacs -> données fournisseur (collvert)

*Facteurs d'émissions pour les meubles -> données fournisseur (Adopte un bureau)

Les autres facteurs d'émissions utilisés pour le calcul du présent bilan GES proviennent de la base carbone.

11. Synthèse des actions de réduction prévues pour les 3 prochaines années

		Actions mises en œuvre
Émissions directes : Scope 1	Emissions directes des sources fixes de combustion	
	Emissions directes des sources mobiles à moteur thermique	Formation eco-conduite Optimisations des tournées
	Emissions directes des procédés hors énergie	
	Emissions directes fugitives	
	Emissions issues de la biomasse (sols et forêts)	
Emissions indirectes associées à l'énergie : Scope 2	Emissions indirectes liées à la consommation d'électricité	-Augmenter la part d'électricité issu d'Énergie renouvelable (changement de contrat ou de fournisseur) -Modifications des températures de consigne de chauffage (bureau)
	Emissions indirectes liées à la consommation de vapeur, chaleur ou froid	
Autres émissions indirectes : Scope 3	Emissions liées à l'énergie non incluse dans les catégories « émissions directes de GES » et « émissions de GES à énergie indirecte »	
	Achat de produits ou de services	Mise en place d'une politiques achats responsables
	Immobilisation de biens	
	Déchets	
	Transport de marchandise amont	
	Déplacements professionnels	
	Franchise amont	
	Actifs et leasing amont	
	Investissements	Formation centaure Prime d'entretien des véhicules
	Transport des visiteurs et des clients	
	Transport des marchandises aval	Augmentation des capacités de transport pour diminuer la fréquence
	Utilisation de produits vendus	
	Fin de vie de produits vendus	
	Franchise aval	
	Leasing aval	
Déplacement domicile-travail	Formation eco-conduite des employés ayant une utilisation importante de leur véhicule (distances de trajet > 50 km)	
Autres émissions indirect		



12. Communication publique

Le bilan des émissions de gaz à effet de serre sera publié sur le site Internet de BinHappy : <https://bin-happy.fr>

13. Coordonnées de la personne responsable du bilan

Responsable du suivi : Antonin RINGUET

Fonction : Chargé de mission RSE

Tél : 06 67 46 10 93

Mail : antonin@bin-happy.fr